

開拓スピリッツを受け継ぐ島



みなみだいとうそん

南大東村



南大東  
OKINAWA

〒901-3895

住所：沖縄県島尻郡南大東村字南144番地1

TEL：09802-2-2001

FAX：09802-2-2669

URL：http://www.vill.minamidaito.okinawa.jp/



沖縄本島より東へ約360kmに位置する太平洋上にぽっかりと浮かぶお盆状の島。人を寄せ付けない断崖絶壁の島に上陸した八丈島からの開拓者らによって約120年前に拓かれ、その後沖縄各地から人々が移住したことから、大和と琉球の文化が交じり合った大東独特の文化を体験できます。海に砂浜はありませんが、岩場を削った海水プールや磯釣り、スキューバダイビングが楽しめます。



## ■主なイベント

- 豊年祭
- エイサー
- 観音祭/報徳会
- 秋葉祭/獣魂祭/金比羅祭
- 南北親善競技大会
- 字對抗陸上競技大会
- 島内一周駅伝大会



## ■特産品

- 大東ようかん
- 大東そば
- 大東寿司
- ラム酒CORCOR
- シージャーキー
- かぼちゃ加工品
- 月桃加工品



## ■観光名所

- 日の丸山展望台
- 大東神社
- 星野洞/地底湖
- 大池/大池展望台
- バリバリ岩
- フロンティアロード
- 島まるごと館
- 海水プール(塩屋・海軍棒)
- ゴジラ岩
- ふるさと文化センター内機関車
- 夕日の広場
- 旧ボイラー小屋





## 南大東の概要



沖縄本島の東方海上約360kmにある南大東島は珊瑚礁が隆起してできており、入江や砂浜はないが、東洋一といわれる程美しい星野洞や地底湖には幻想的な世界が広がっています。山はなく、基幹産業であるサトウキビ畑や多数の湖沼群他豊かな自然に恵まれ、約1,200人が暮らしています。



## 南大東の風土風習



1900年に八丈島からの開拓者らによって拓かれて以降、大和文化と沖縄文化が融合する独特の文化を築き上げ、旧盆にはエイサー、豊年祭には御神輿や山車、祭り太鼓、奉納相撲（江戸相撲や沖縄相撲）などが祭りを盛り上げます。

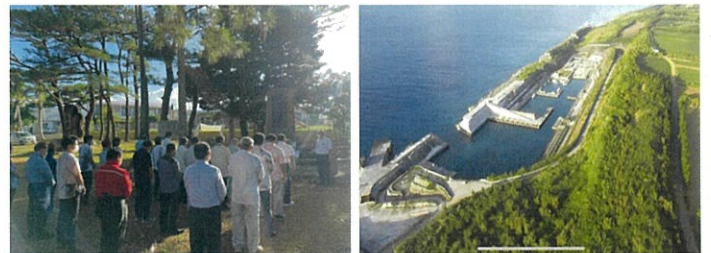
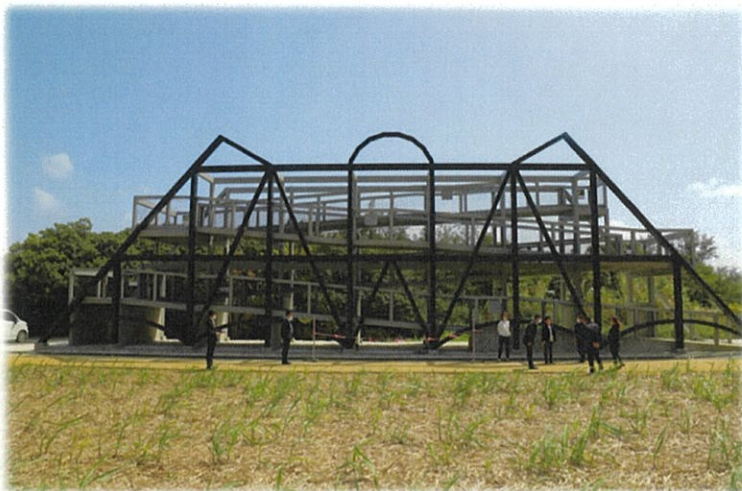
また八丈太鼓（和太鼓）の流れを汲む大東太鼓の伝統を受け継ぐ碧会の演舞は実に壮観で迫力満点です。



## 受け継がれる開拓精神



23名の逞しいチャレンジから始まった南大東村の歴史。そのフロンティアスピリッツを受け継ぎ未来へ繋げるべく、社会福祉や産業、教育等で様々な取り組みに挑戦しています。



# 南大東島

人と自然が生きる  
フロンティアアイランド  
南大東島



## 1) 生活環境

- ・お買い物 商店 (6件)
- ・医療 診療所 1 施設/歯科診療所 1 施設/薬局 1 施設
- ・子育て 保育所1施設/幼稚園1施設/小学校1校/  
中学校1校/学童/無料村営塾



## 2) 交通アクセス

- ・飛行機 那覇⇔南大東 約65分 1日1便  
(金～月) 那覇⇒北大東⇒南大東⇒那覇  
約65分 約5分 約65分 1日1便  
(火～木) 那覇⇒南大東⇒北大東⇒那覇  
約65分 約5分 約65分 1日1便
- ・船 沖縄⇔南北大東 約15時間 5日に1便程度



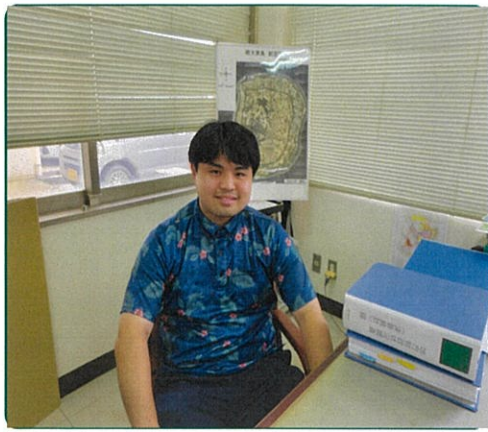
## 3) その他支援制度

子供医療費助成/離島高校生就学・修学旅行補助/  
出産祝い金/離島学生寮(群星寮)/  
妊産婦通院交通費助成/児童生徒交流促進補助/  
離島重病患者等渡航費助成/専門医療従事者招聘



担当: 知念 靖子 (ちねん せいこ)  
所属: 沖縄県南大東村総務課  
電話: 09802-2-2001  
✉: [info@vill.minamidaito.okinawa.jp](mailto:info@vill.minamidaito.okinawa.jp)  
HP: <http://www.vill.minamidaito.okinawa.jp/>

【担当者より一言】  
新しい職員が仲間入りし、より活気あふれる職場になっています♪私たちと一緒に島を盛り上げてくれる元気な方を大募集しています!おじゃりやれ~♪



## 総務課

### 1日のスケジュール

- 8:15 出勤
- 8:30 メールチェック
- 8:45 調査物作成・窓口対応
- 12:00 昼食
- 13:00 調査物作成・窓口対応
- 17:00 退勤

### ■仕事内容

起債業務という、村が事業を行うために国からお金を借りる仕事と、離島住民割引カードの受付・発行等を行う窓口対応を主に担当しております。

### ■やりがい

起債のために作成した資料等が無事に県に承認された際やスムーズに仕事を行えた際に、村のために仕事をできたという達成感に魅力を感じています。

### ■きっかけ

縁あって初めて南大東村を訪れた際に村民の方々の暖かさに触れ、この村の為に働きたいと感じたため村役場職員を目指そうと思いました。

### ■大変な所

村の事業を進めるために使用するお金なので、大きな金額を扱うことが多く、間違いや漏れ等が無いかなど慎重に業務を行わなければならない所です。

### ○仕事内容○

主に社会教育・文化財・施設管理を担当しています。

※社会教育とは学校・家庭外で行われる教育活動をのぞき、主に青少年や成人に対して組織的な（レクリエーションなどを通した）教育活動を社会教育といいます。

### ☆やりがい☆ (≥▽≤)

仕事がきっかけで文化を知り、大東太鼓の練習への参加や豊年祭に向けて相撲の練習、青年会活動に参加しています。島の皆様と関わることで仕事やプライベートが充実しています！

### ～きっかけ～ (\*^^\*)

私が通っていた大学の先生が以前南大東で働いておりその話を聞いて八丈島と沖縄のちゃんぷるー文化の南大東に興味を持ちました。又、前職場において南大東村で働いている人から南大東の話聞いて更に興味を持ちこの島にいきたいと思い受験しました。

### ■大変な所■(TωT;)

財務会計・施設管理・社会教育・文化財などの知識が皆無なので知識をつけるどころ。また外部との調整や急な連絡があり時間外でも現場に行くなど多方面にアンテナを張っている状態です。仕事の整理していくところから頑張っています。



## 📮教育委員会

### 1日のスケジュール🕒

- 8:15 出勤🚗
- 9:00 メール確認✉
- 10:00 資料作成📄
- 12:00 昼食🍱
- 13:00 資料作成📄
- 17:00 退勤🎵

※あくまでも参考程度に\ (・ω・)